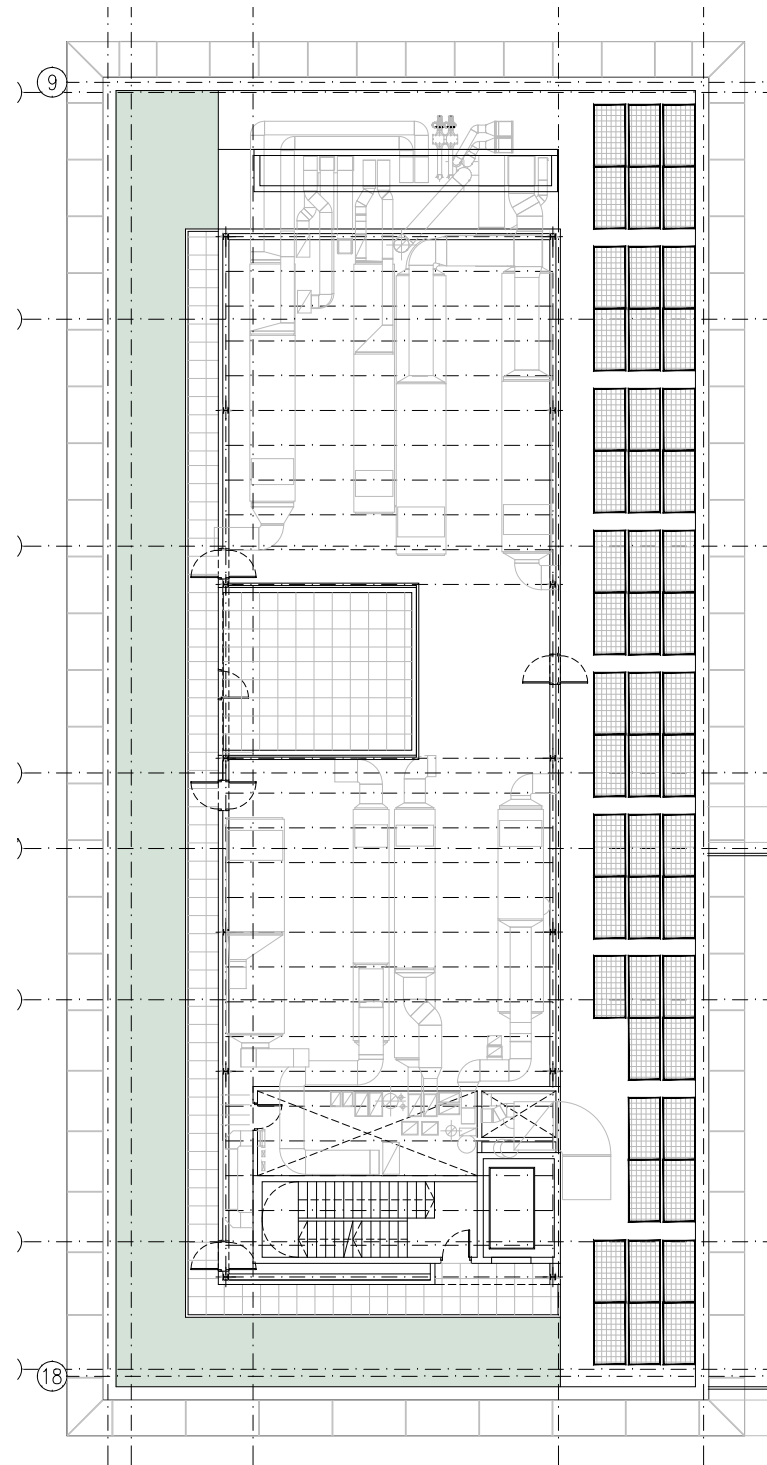
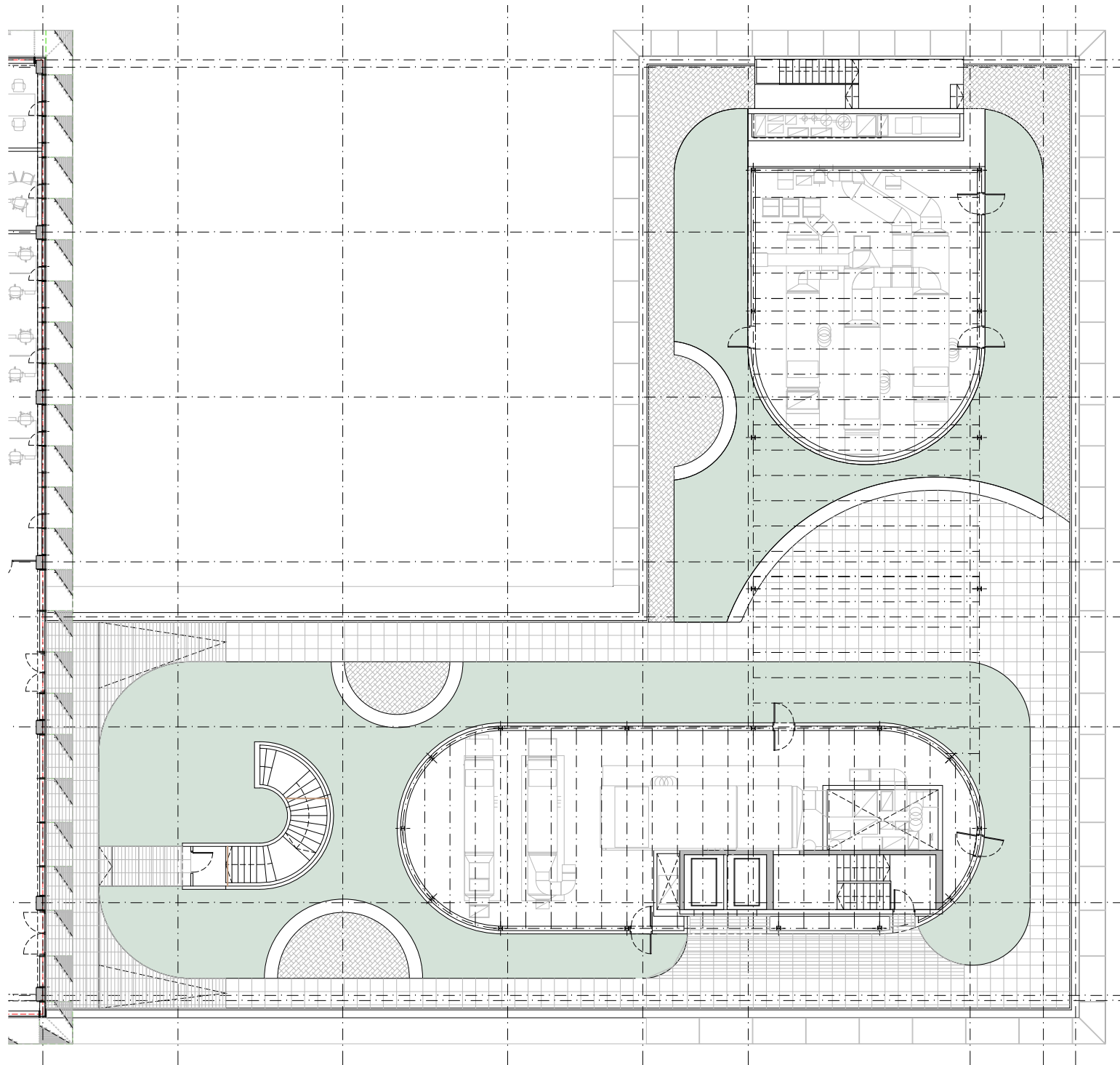


Versió plànol: V00 | Fitxer: 18\_cobertes.dwg | 23/04/2024



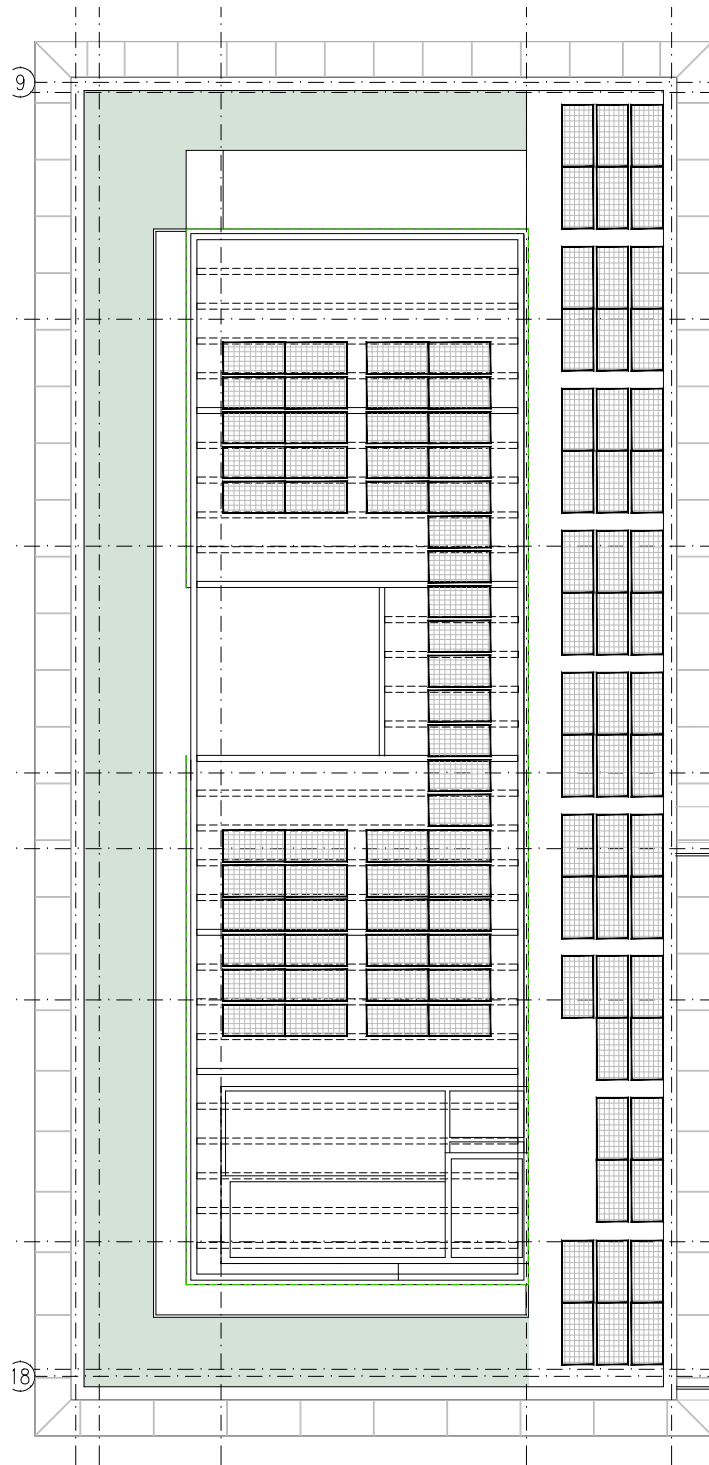
COBERTA IBE



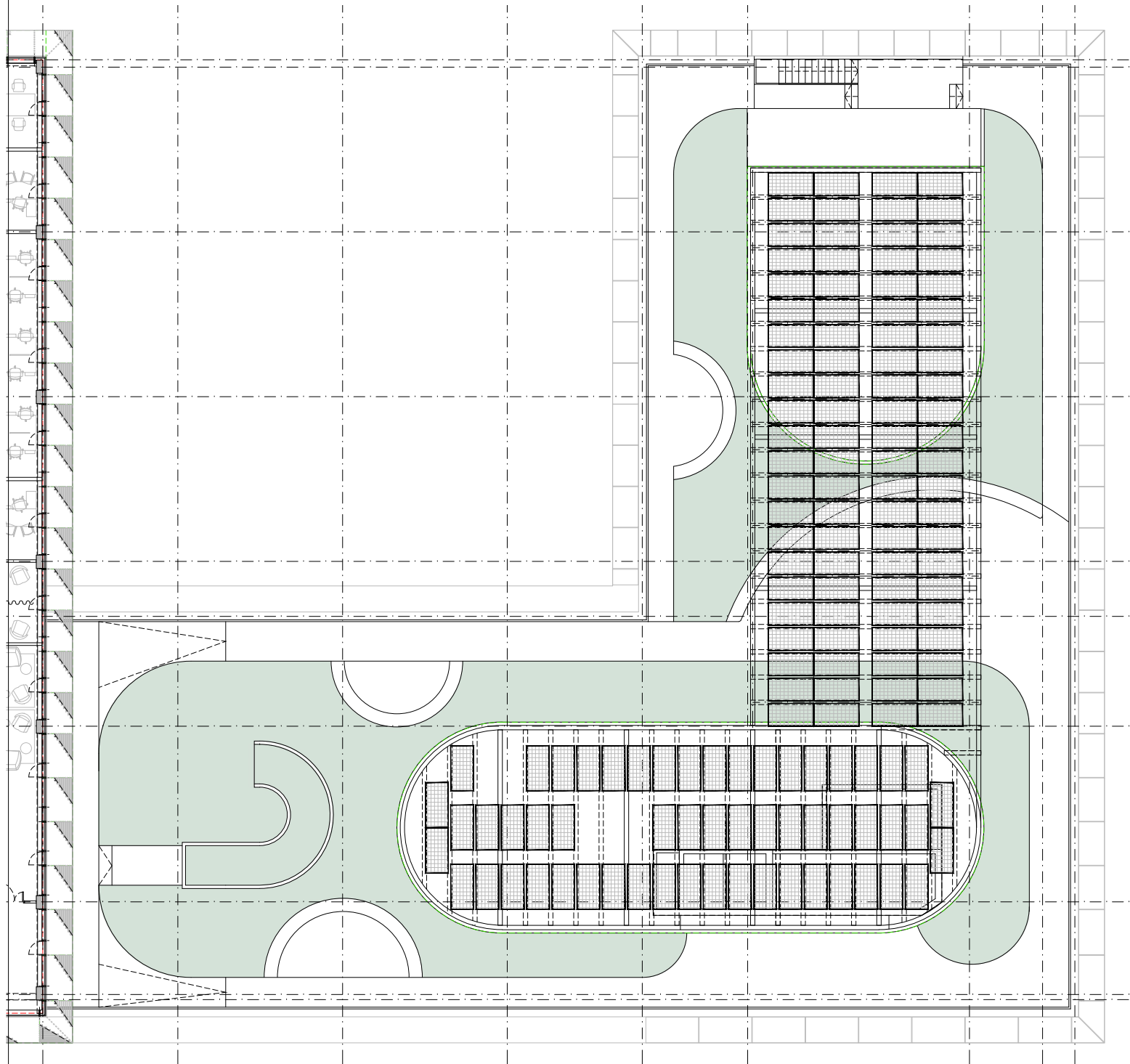
COBERTA UPF



Versió plànol: 100 | Fitxer: 18\_cobertes.dwg | 23/04/2024



COBERTA IBE



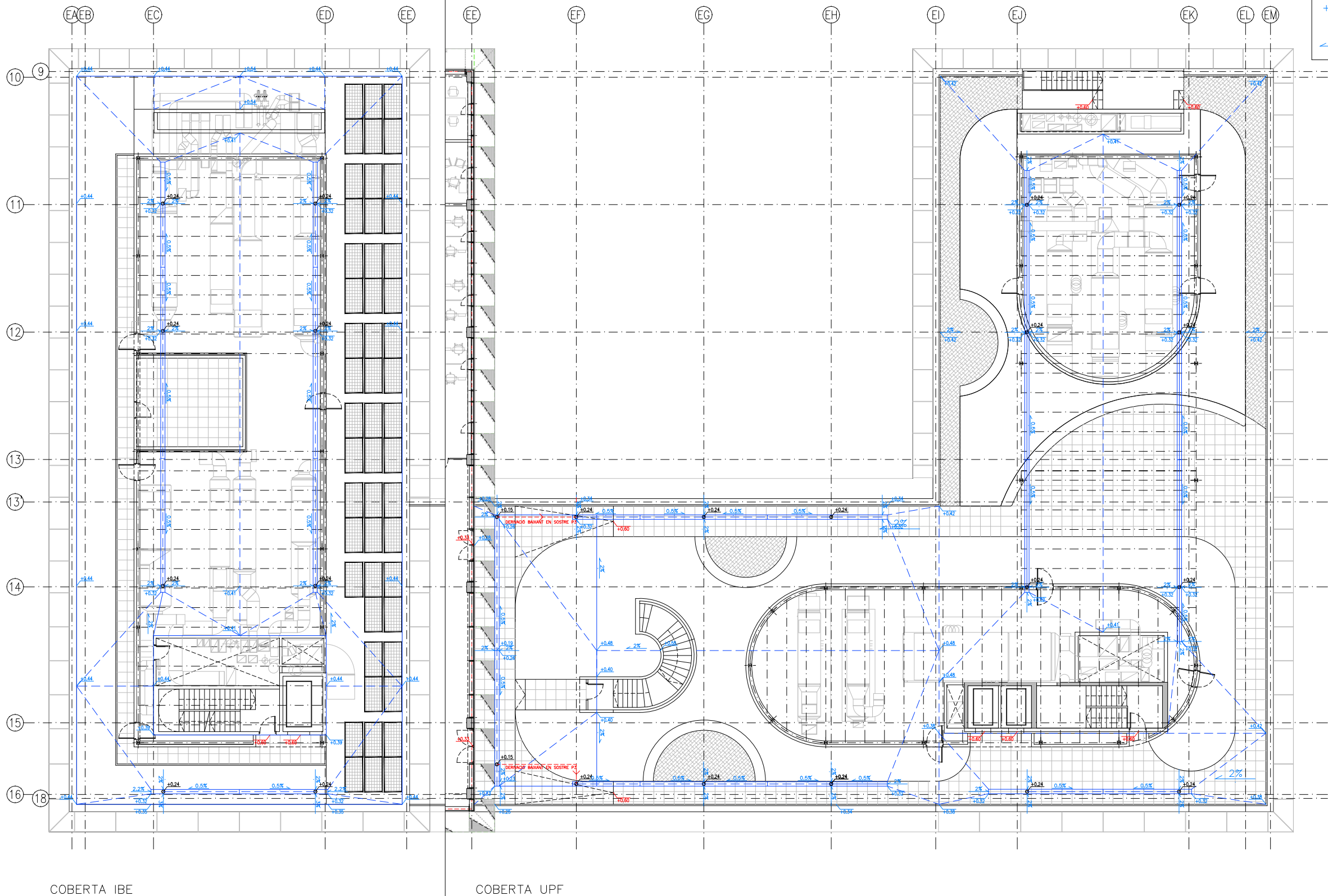
COBERTA UPF



Versió plànol: 100 | Fitxer: 18\_cobertes.dwg | 23/04/2024

LLEGENDA

- CANAL ACODRAIN SELF 300 AMB REIXA DE FOSA
- +0.00 COTA SUPERIOR CLT
- +0.24 COTA INTERIOR CANAL EN BONERA
- +0.60 COTA ACABAT PAVIMENT TECNIC
- +0.XX COTA ACABAT FORMIGÓ DE RECOBRIMENT DE PENDENTS
- BUNERA EN CANAL
- 0.5% PENDENTS

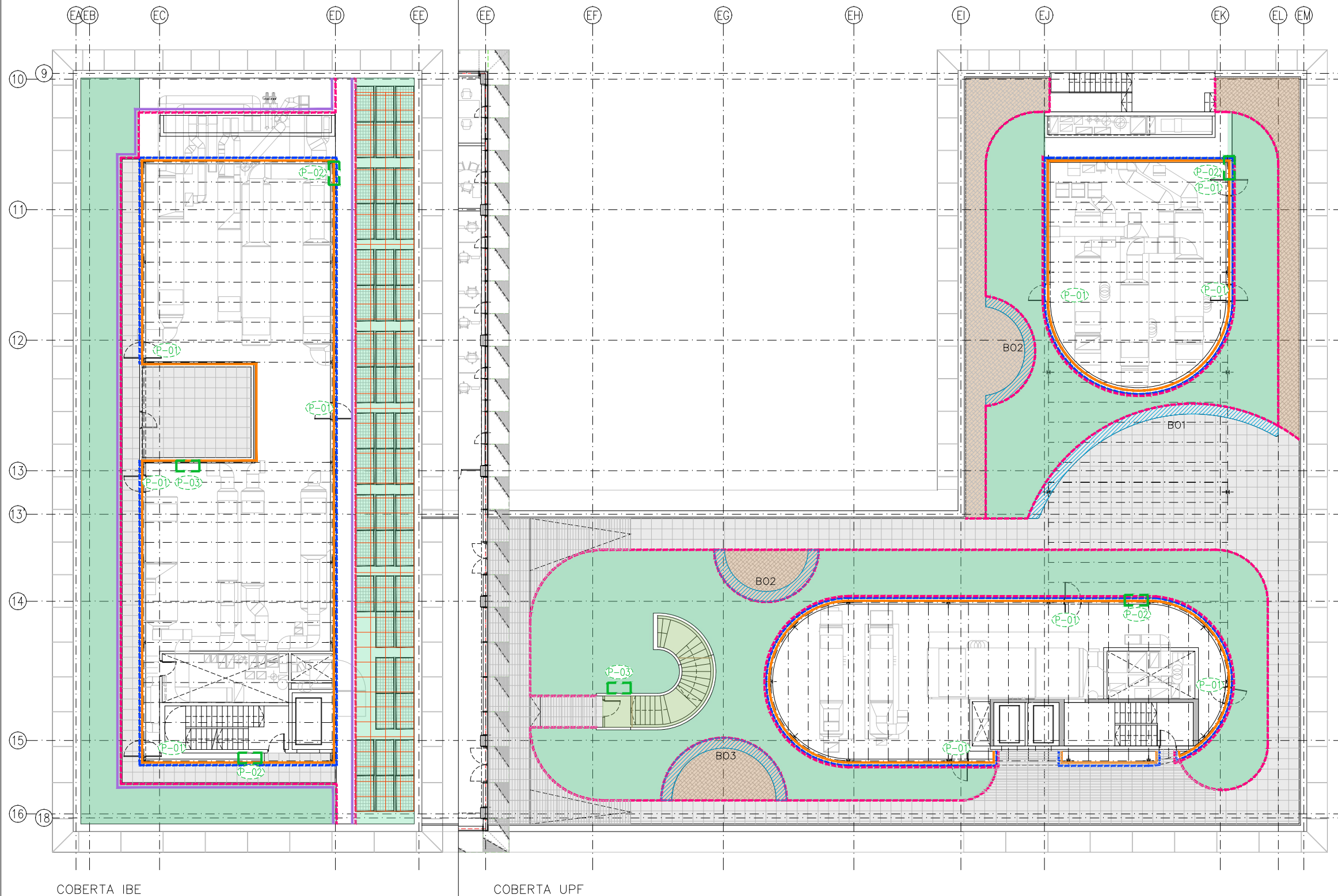


COBERTA IBE

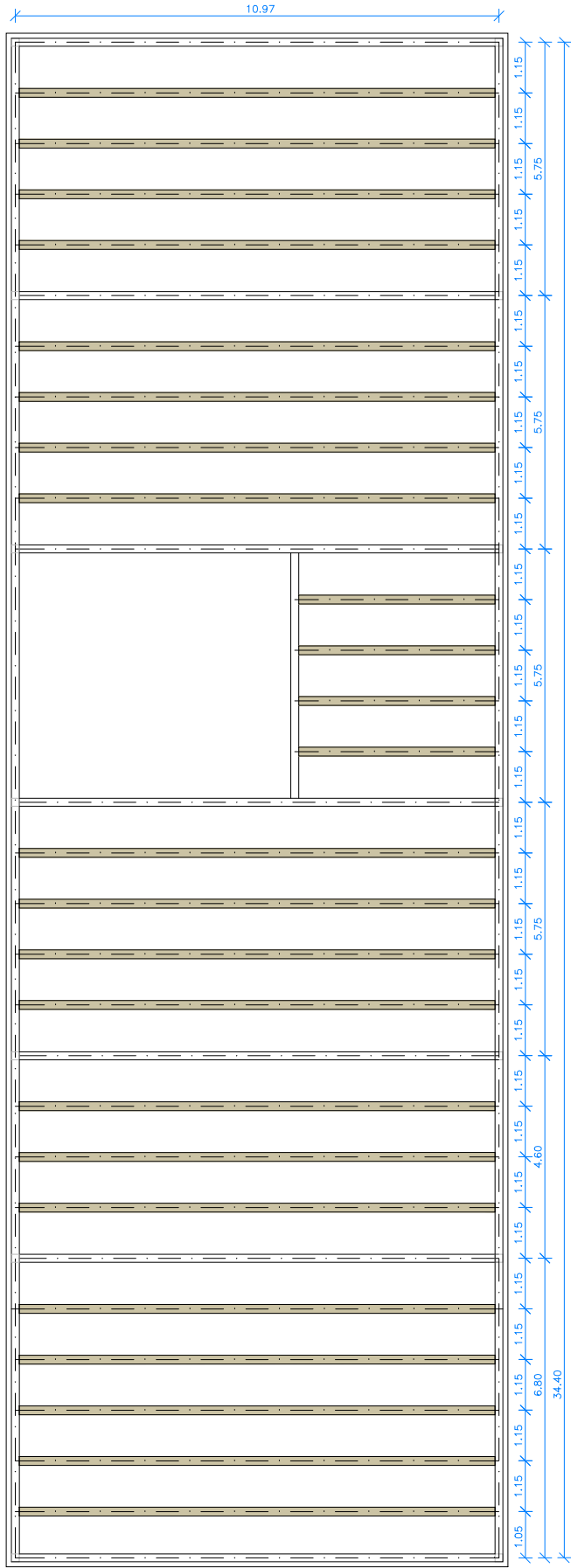
COBERTA UPF



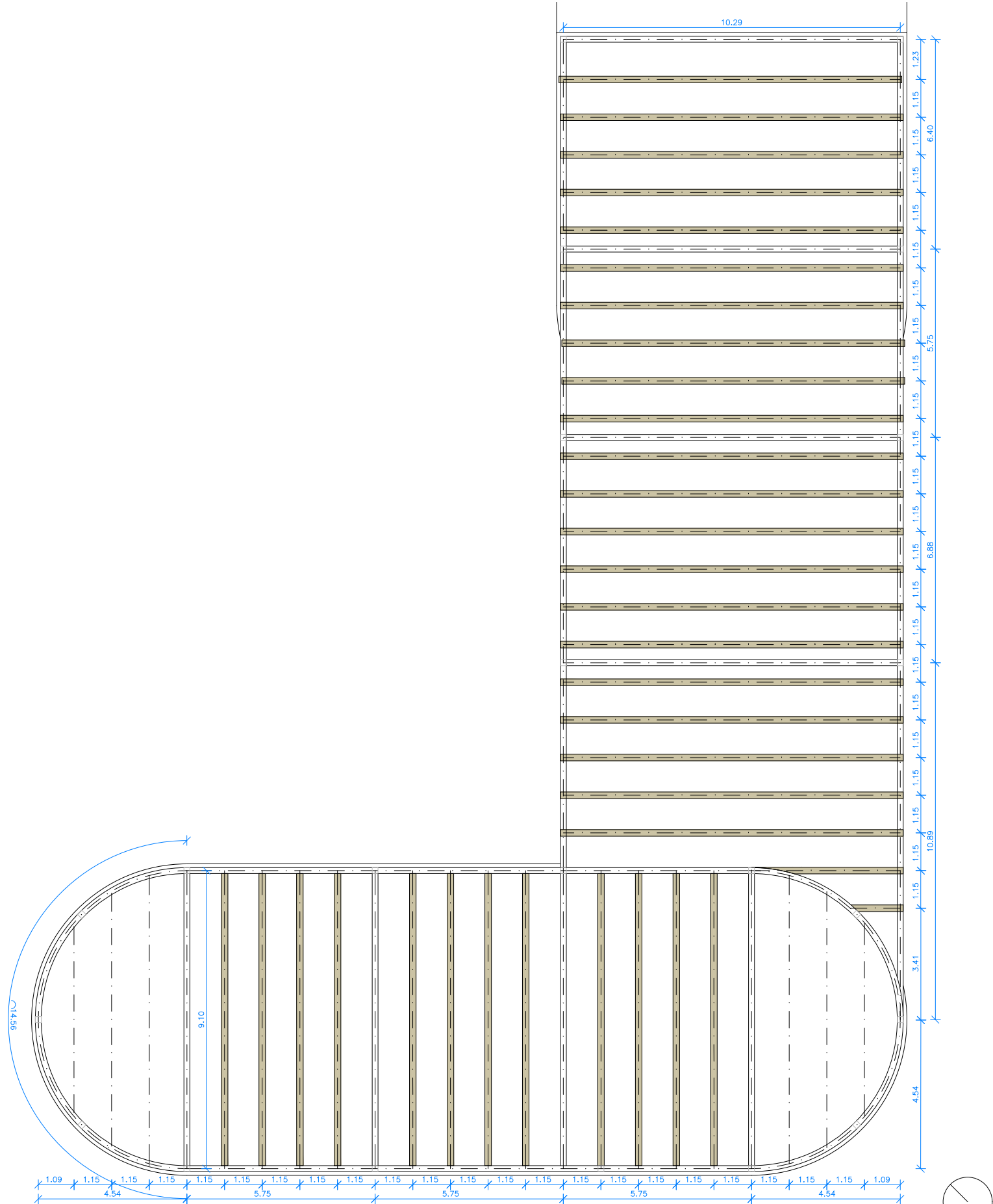
Versió plànol: 100 | Fitxer: 18\_cobertes.dwg | 23/04/2024



LLEENDA	
PAVIMENTS	
	VEGETACIO SEMI-INTENSIVA. SISTEMA PROJAR G:20cm DE SUBSTRAT 1. Vegetació tipus semi intensiva 2. Substrat especial CoVer Pro Aromatic/Flora (20 cm) 3. Geotèxtil de filtre i separació GTF-150 4. Làmina drenant PR-DRAIN-40 (4 cm) 5. Feltre de protecció i retenció d'humitat GTW-500 6. Làmina antiarrels QRF-500/1000 (depenent del tipus de vegetació)
	VEGETACIO EXTENSIVA SISTEM PROJAR 1. Vegetació tipus sedum, plantes herbàcies o flors anuals 2. Substrat especial CoVer Pro Flora (10 cm) 3. Geotèxtil de filtre i separació GTF-150 4. Làmina drenant PR-DRAIN-25 (2,5 cm) 5. Feltre de protecció i retenció d'humitat GTW-300 6. Làmina antiarrels QRF-500 7. Membrana impermeabilitzant resistent a les arrels
	GRAVA: 1. capa d'arilita g:resta fins a pendents 2. capa de grava matxacada 3-5cm g:10cm 3. feltre o geotèxtil 4. capa de grava fina(sauló sense sorra o llims)1-2cm g:10cm
	PAVIMENT TECNIC DE PECES CERÀMIQUES INDEX DE REFLEXIÓ SRI SUPERIOR 51% DE 60x60CM SOBRE PLOTS
	PAVIMENT TECNIC DE PECES CERÀMIQUES INDEX DE REFLEXIÓ SRI SUPERIOR 51% DE 60x60CM RANURAT ANTI LLISCANT SOBRE PLOTS
	SISTEMA SUPORT PER A PLAQUES FOTOVOLTAIQUES PR-SOLAR "PROJAR".
ELEMENTS	
	PERFIL RETENIDOR DE TERRES PLANXA D'ACER GALVANITZAT EN "L" 20x20cm G :10mm PERFORADA EN PART VERTICAL
	PANELL ACÚSTIC AMB SUBESTRUCTURA D'ACER GALVANITZAT FIXAT A ESTRUCTURA PRINCIPAL DE LA PÈRGOLA Exterior: Xapa llisa prelacada de 1 mm. Interior: Xapa multiperforada 28% prelacada 0,5 mm. Color: Gris clar similar RAL 9002. Material absorbent: Llana de roca de 70 Kg/m³. Acabat: En vel negre. Dimensions: 450 x 2000, 2500, 3000 o 4000 mm. Guix: 80 mm. Pes: 21 Kg/m².
	PLANXA DEPLOYEE ALUMINI ANODITZAT G:1mm A DEFINIR PER DF
	LINIA DE VIDA
	BANC FORMAT PER PEUS DE PLETINES VERTICALS D'ACER GALVANITZAT DE 600x500x10mm FIXATS A PERFIL LATERAL DE REMAT DE PAVIMENT SEIENT DE PECES PREFABRICADES A MIDA DE TERRATZO DE 600X3000X100mm
	PORTAS PLANXA DEPLOYEE
	PORTA PLANXA DEPLOYEE BIE'S 01
	BIE'S 02

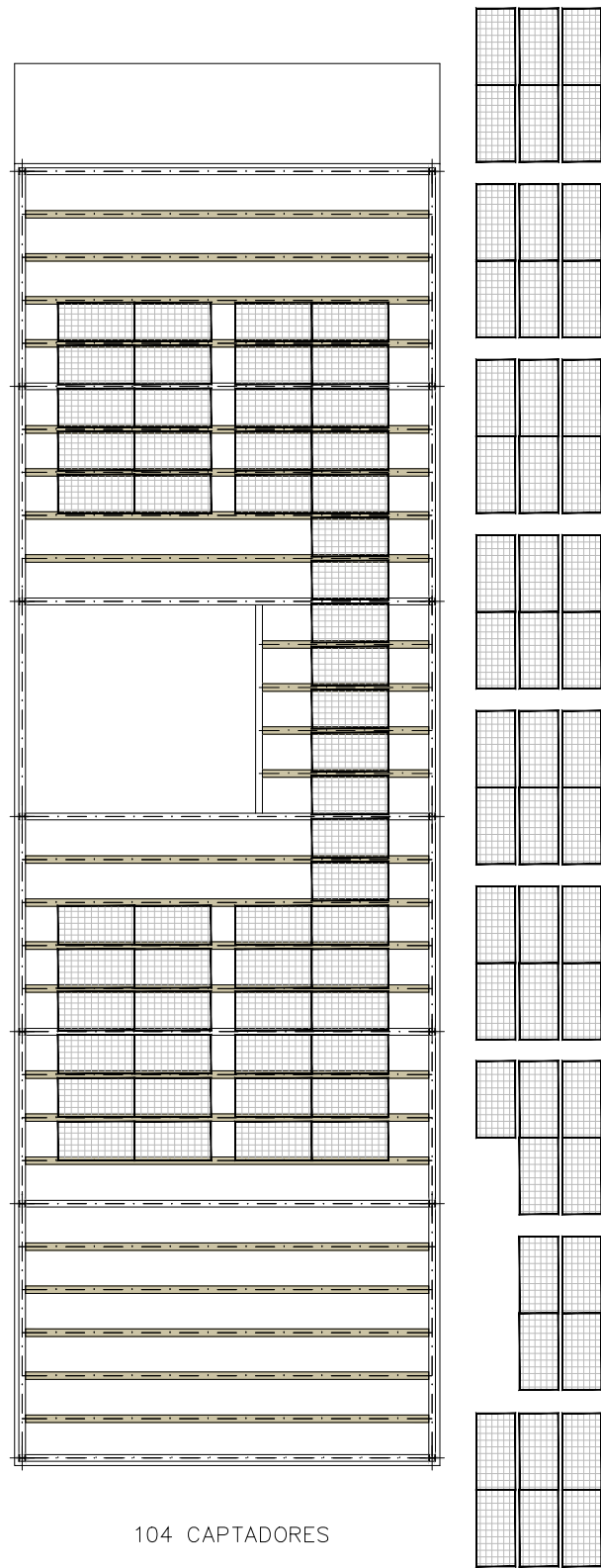


PÈRGOLA IBE



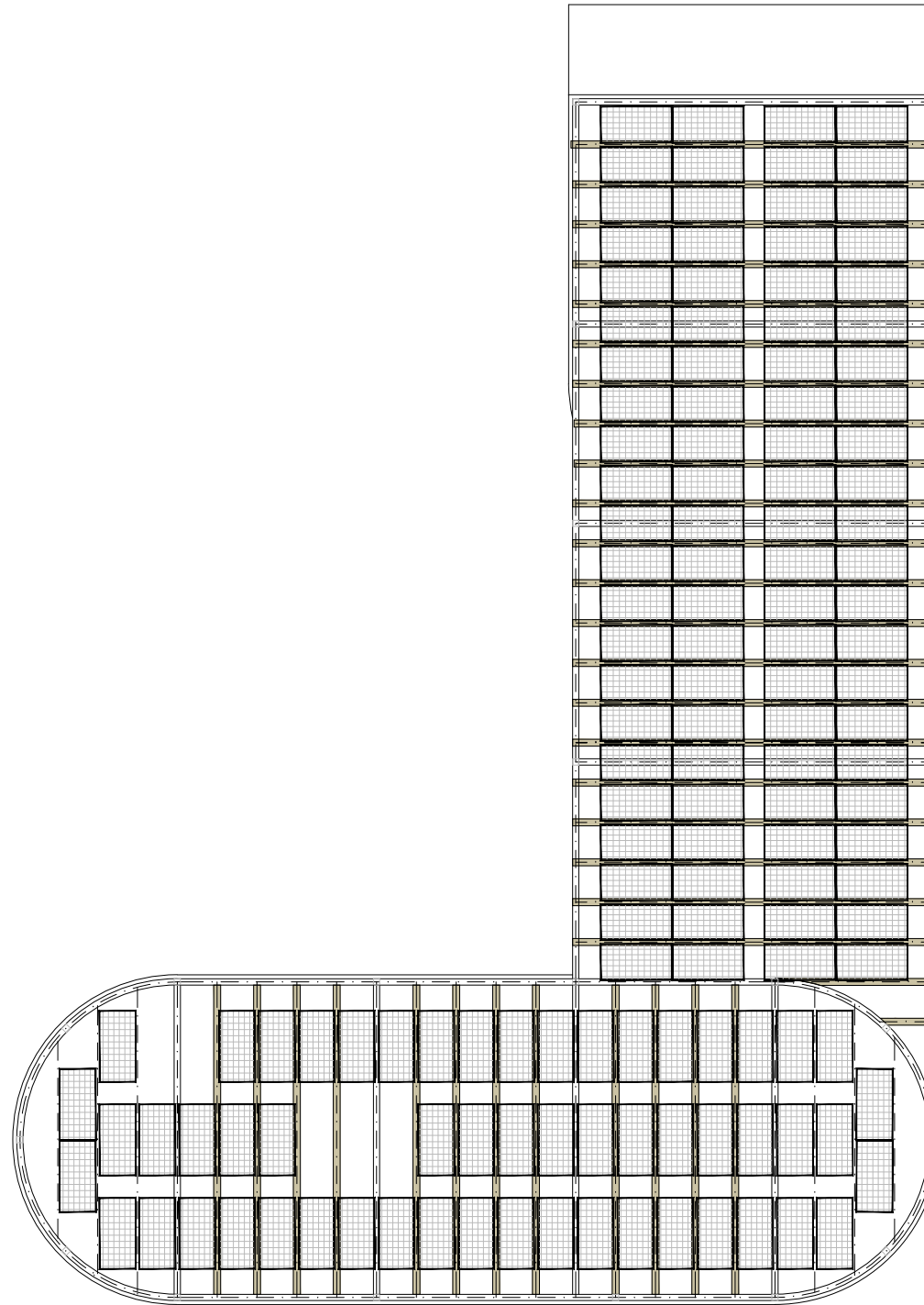
PÈRGOLA UPF

Versió plànol: 100 | Fitxer: 18\_cobertes.dwg | 23/04/2024



104 CAPTADORES

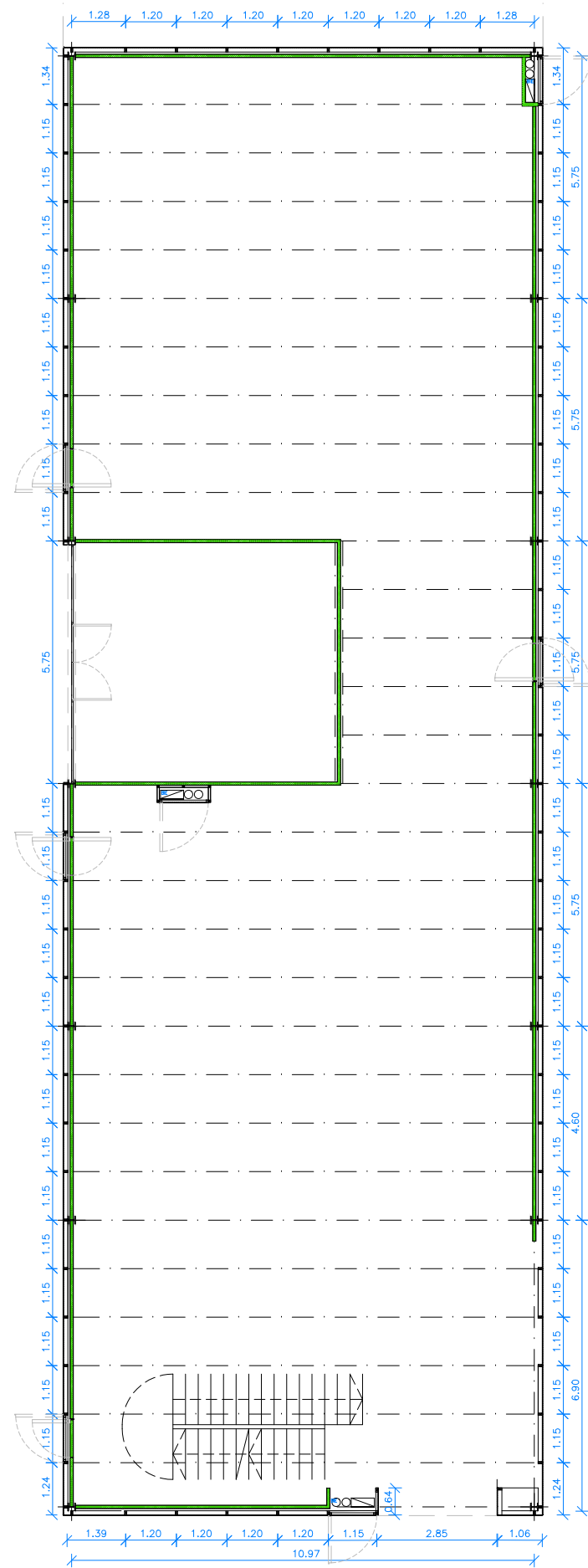
PLAQUES SOLARS IBE



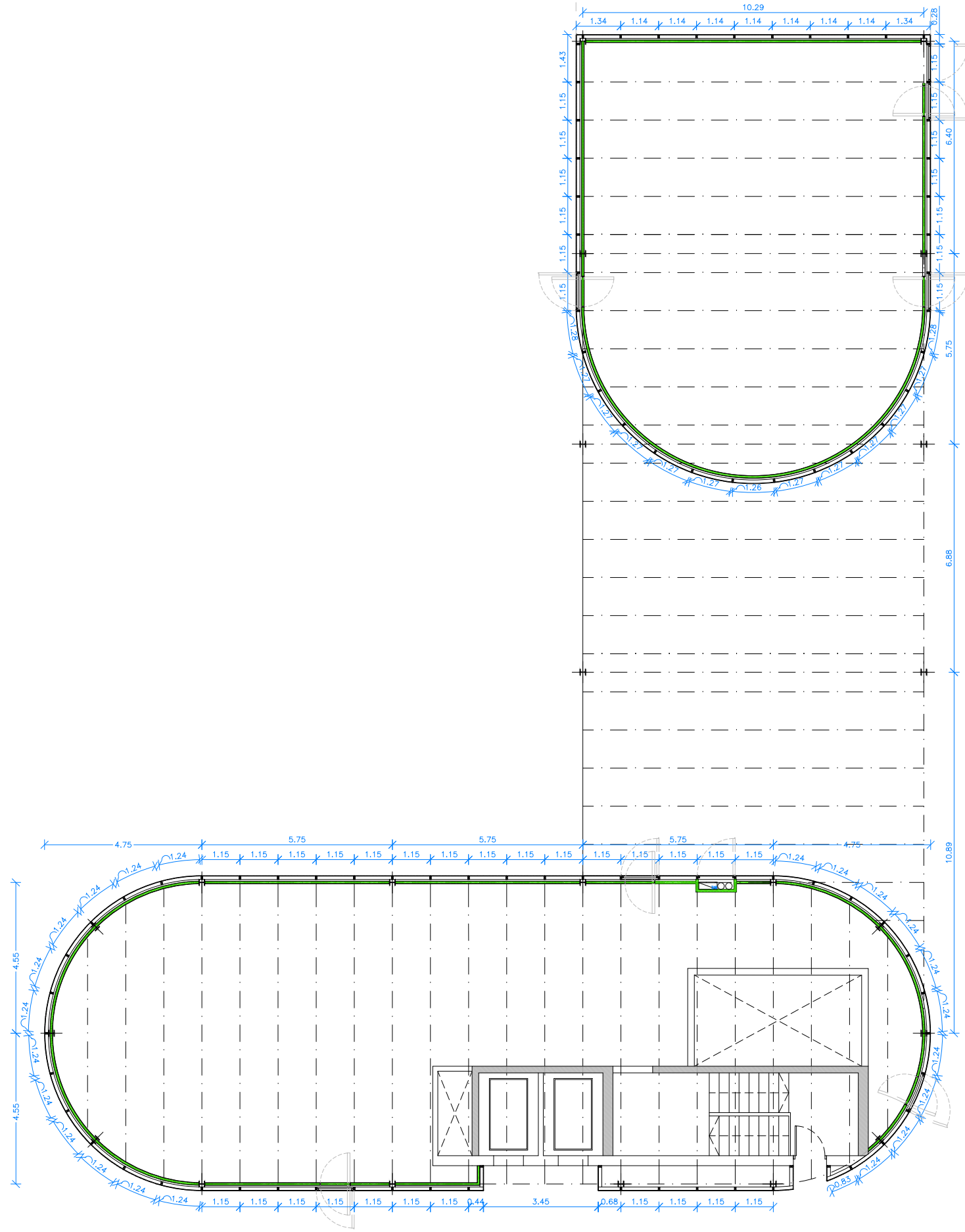
144 CAPTADORES

PLAQUES SOLARES UPF





PÈRGOLA IBE

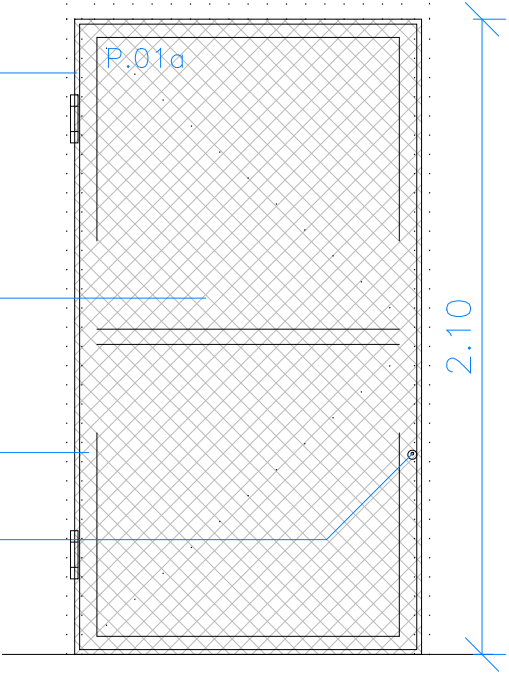


PÈRGOLA UPF

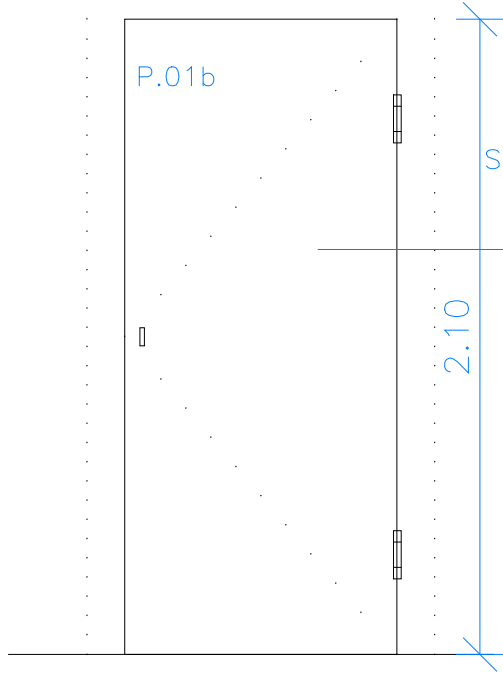
PERFIL "L" DE ALUMINI  
LACAT BLANC color a  
definir per la D.F.  
15 x 15mm g: 1mm

PLANXA DEPLOYEE  
D'ALUMINI  
ANODITZAT  
G:1mm

SUBESTRUCTURA  
TUBULAR  
50 x 50 mm  
CLAU



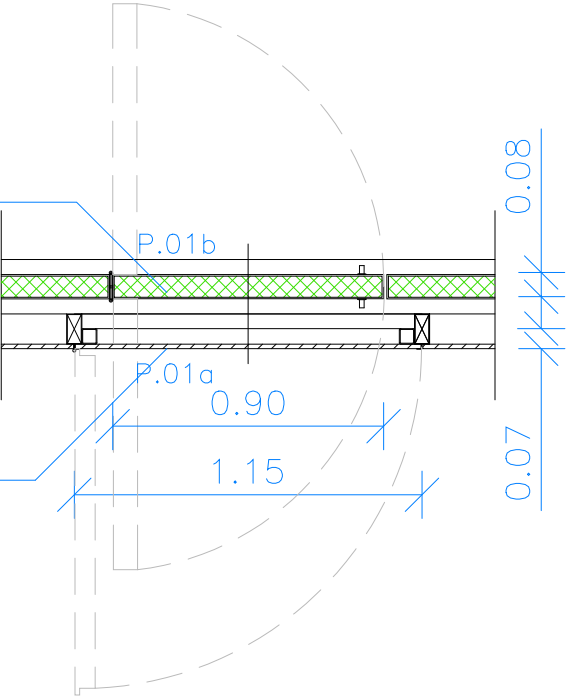
ALÇAT EXTERIOR



ALÇAT INTERIOR

PORTA BATENT DE  
PANELL ACÚSTIC AMB  
SUBESTRUCTURA  
D'ACER GALVANITZAT  
G: 80mm

PORTA BATENT AMB  
ESTRUCTURA TUBULAR  
50 x 50mm FORAT  
AMB PLANXA DEPLOYEE  
D'ALUMINI ANODITZAT  
G:1mm



PLANTA P.01

PANELL  
ACÚSTIC AMB  
SUBESTRUCTURA  
D'ACER  
GALVANITZAT

PLATINA DE TANCAMENT  
30cm x llarg lliure  
G: 1mm  
PERFIL T200 ACER  
GALVANITZAT +  
PLAQUES SOLARS

BIGA ACER GALVANITZAT  
IPE 400

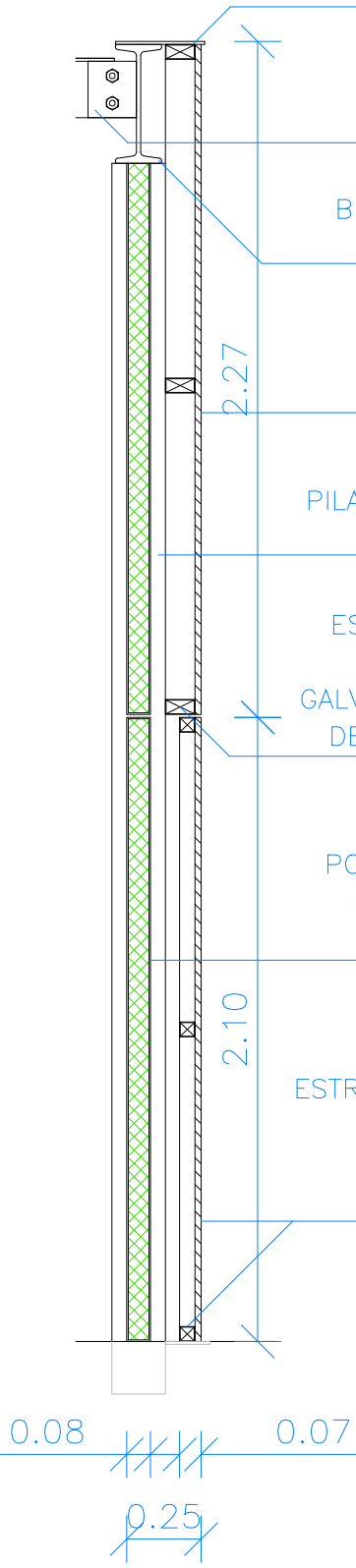
PLANXA DEPLOYEE  
D'ALUMINI ANODITZAT  
G:1mm

PILAR ACER GALVANITZAT  
HEB 180

ESTRUCTURA TUBULARS  
100X60X2mm ACER  
GALVANITZAT PER FIXACIÓ  
DE PLANXES DEPLOYEE

PORTA PANELL ACÚSTIC  
AMB SUBESTRUCTURA  
D'ACER GALVANITZAT

PORTA BATENT AMB  
ESTRUCTURA TUBULAR 50  
x 50mm FORAT AMB  
PLANXA DEPLOYEE  
D'ALUMINI ANODITZAT  
G:1mm



SECCIÓ

P.01a	10
DESCRIPCIÓ	PORTAS COBERTA EXTERIOR
MATERIAL	ACER GALVANITZAT EN CALENT I XAPA DEPLOYEE
AMPLE TOTAL	115 cm
ALÇADA TOTAL	210 cm
COMPOSICIÓ	UNA FULLA BATENT 115cm AMB ESTRUCTURA TUBULAR 50 x 50mm FORAT AMB PLANXA DEPLOYEE D'ALUMINI ANODITZAT G:1mm
TIPUS DE FERRAMENTA	2 FRONTISSAS BATENT DE 180° ACABAT INOX.
TIRADOR	-
CLAU	SI

P.01b	10
DESCRIPCIÓ	PORTAS COBERTA INTERIOR
MATERIAL	PANELL ACÚSTIC AMB SUBESTRUCTURA D'ACER GALVANITZAT
AMPLE TOTAL	90 cm
ALÇADA TOTAL	210 cm
COMPOSICIÓ	UNA FULLA BATENT PER A TOTS DOS COSTATS (int/ext) 90cm
TIPUS DE FERRAMENTA	4 FRONTISSAS BATENT ACABAT INOX.
TIRADOR	SI - A DEFINIR
CLAU	-

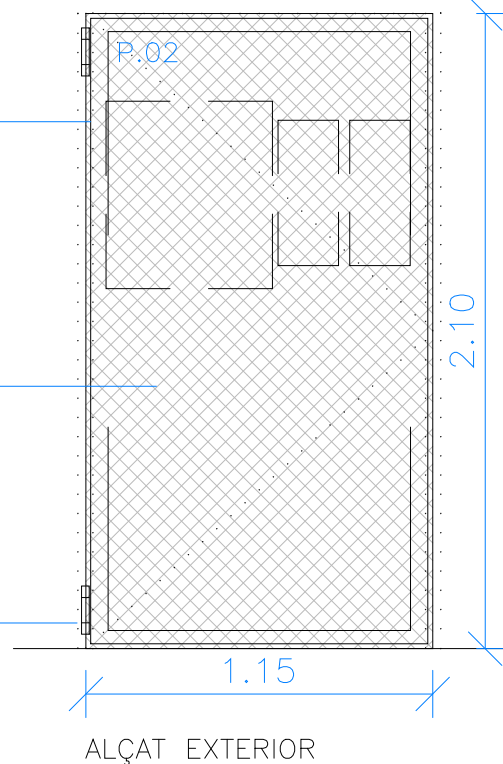


Versió plànol: 100 | Fitxer: 18\_cobertes.dwg | 23/04/2024

PERFIL "L" DE ALUMINI  
LACAT BLANC color a  
definir per la D.F.  
15 x 15mm g: 1mm

PLANXA DEPLOYEE  
D'ALUMINI  
ANODITZAT  
G:1mm

SUBESTRUCTURA  
TUBULAR  
50 x 50 mm



PLANTA P.02

P.02	3
DESCRIPCIÓ	PORTAS BIE COBERTA
MATERIAL	PLANXA DEPLOYEE ALUMINI
AMPLE TOTAL	115 cm
ALÇADA TOTAL	100 cm
COMPOSICIÓ	UNA FULLA BATENT 115cm AMB ESTRUCTURA TUBULAR 50 x 50mm FORAT AMB PLANXA DEPLOYEE D'ALUMINI ANODITZAT G:1mm
TIPUS DE FERRAMENTA	2 FRONTISSAS BATENT DE 180° ACABAT INOX.
TIRADOR	-
CLAU	-

PLATINA DE TANCAMENT  
30cm x llarg lliure  
G: 1mm  
PERFIL T200 ACER  
GALVANIZAT +  
PLAQUES SOLARS

BIGA ACER GALVANIZAT  
IPE 400

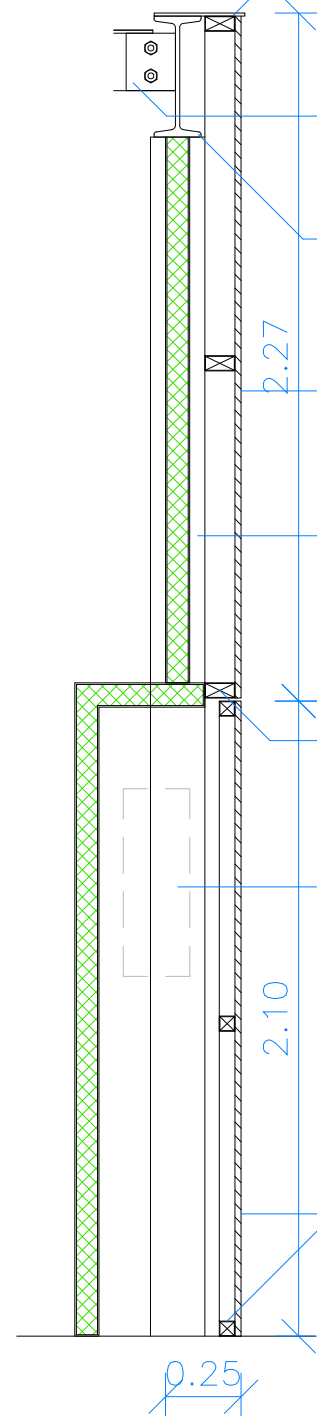
PLANXA DEPLOYEE  
D'ALUMINI ANODITZAT  
G:1mm

PILAR ACER GALVANITZAT  
HEB 180

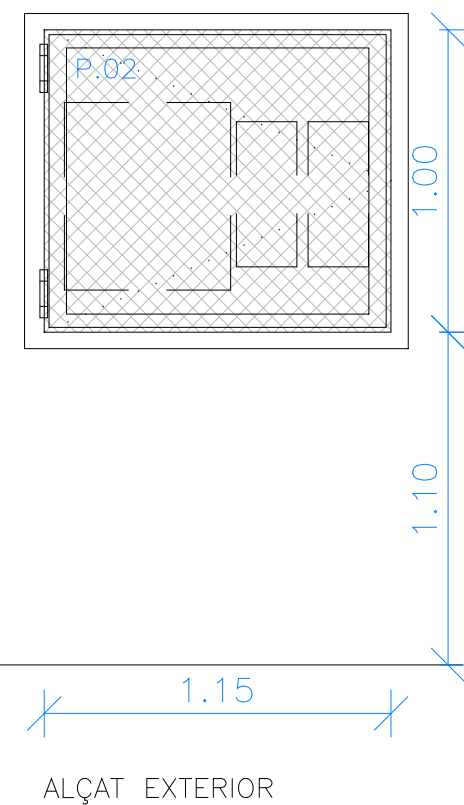
ESTRUCTURA TUBULARS  
100X60X2mm ACER  
GALVANITZAT PER FIXACIÓ  
DE PLANXES DEPLOYEE

BIE

PORTA BATENT BIE AMB  
ESTRUCTURA TUBULAR 50  
x 50mm FORAT AMB  
PLANXA DEPLOYEE  
D'ALUMINI ANODITZAT  
G:1mm

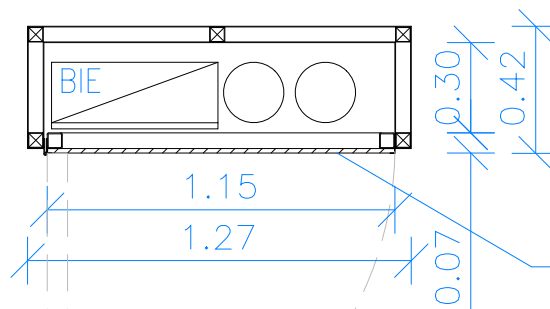


SECCIÓ



PLANTA P.03

ESTRUCTURA VERTICAL I  
HORIZONTAL DE  
TUBULARS D'ACER  
GALVANIZAT ANCORATS  
50 X 50 mm  
FOLRAT DE XAPA  
D'ACER GALVANIZAT I  
LACAT EN CALENT  
COLOR BLANC a definir  
per la D.F. g: 1mm  
PLANXA DEPLOYEE  
D'ALUMINI ANODITZAT  
g:1mm AMB  
SUBESTRUCTURA  
TUBULAR 50 x 50 mm  
PLATINA 'L' ACER  
GALVANITZAT DE  
SUPORT SUPERIOR I  
INFERIOR CARGOLAT  
G: 2mm



PORTA BATENT AMB  
ESTRUCTURA TUBULAR  
50 x 50 mm FORAT  
AMB PLANXA DEPLOYEE  
D'ALUMINI ANODITZAT  
G:1mm h: 1.00m

P.03	2
DESCRIPCIÓ	BIE'S COBERTA
MATERIAL	PLANXA DEPLOYEE ALUMINI I ACER GALVANIZAT I LACAT EN CALENT
AMPLE TOTAL	115 cm
ALÇADA TOTAL	100 cm
COMPOSICIÓ	UNA FULLA BATENT 115cm AMB ESTRUCTURA TUBULAR 50 x 50mm FORAT AMB PLANXA DEPLOYEE D'ALUMINI ANODITZAT G:1mm + ESTRUCTURA FORMAT PER MUNTANTS VERTICALS I HORIZONTALS DE PERFILS TUBULARS D'ACER 30X15MM ANCORATS A MUR RECOBERTS DE XAPA D'ACER G:2MM TIRADOR I RETENIDOR IMANTAT
TIPUS DE FERRAMENTA	2 FRONTISSAS BATENT DE 180° ACABAT INOX.
TIRADOR	-
CLAU	-

Projecte executiu



Títol del Projecte:

CONJUNT ARQUITECTÒNIC FORMAT PER DOS EDIFICIS DE RECERCA  
PER A LA UPF I L'IBE-CSIC, SITUAT A L'ANTIC MERCAT DEL PEIX

Municipi (Comarca):

Barcelona (Barcelonès)

Codi: 3221 01

Títol del Plànol:

COBERTES  
Portes BIE

Data:

Abril 2024

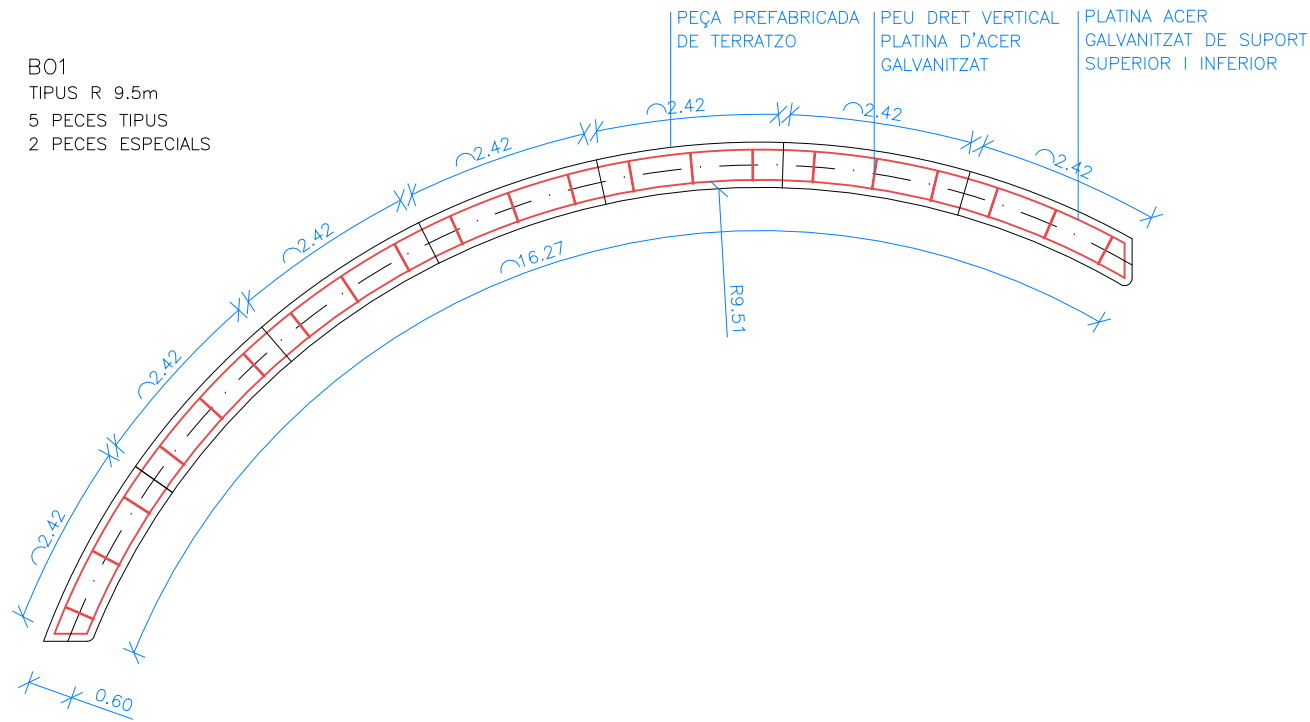
Escala: ISO - A3 1/50

Núm. del plànol:

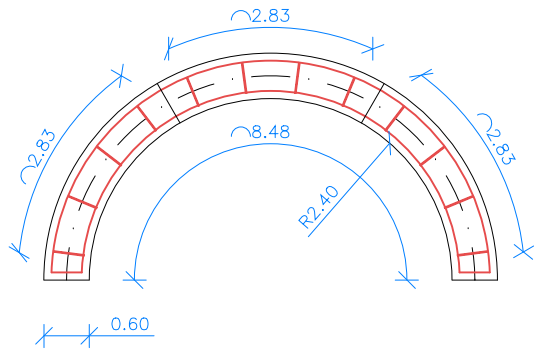
CO-09

Full 09 de 14

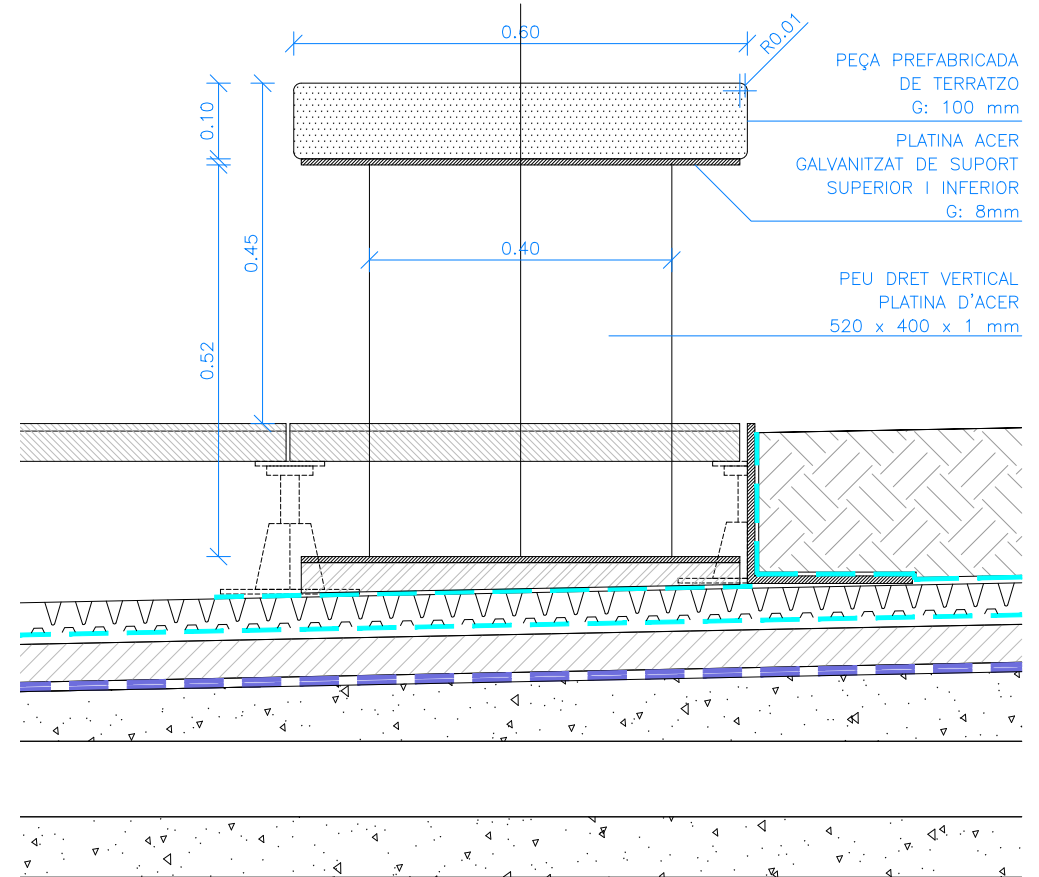
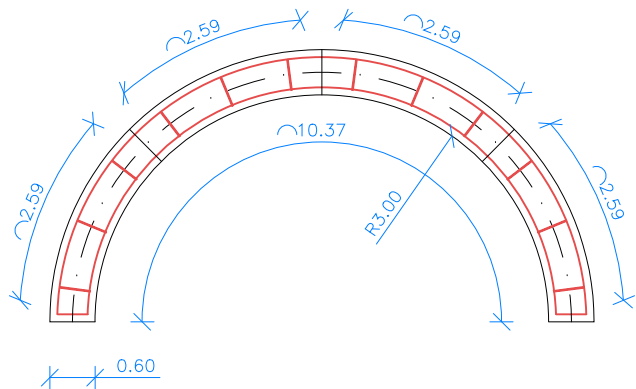
BO1  
TIPUS R 9.5m  
5 PECES TIPUS  
2 PECES ESPECIALS



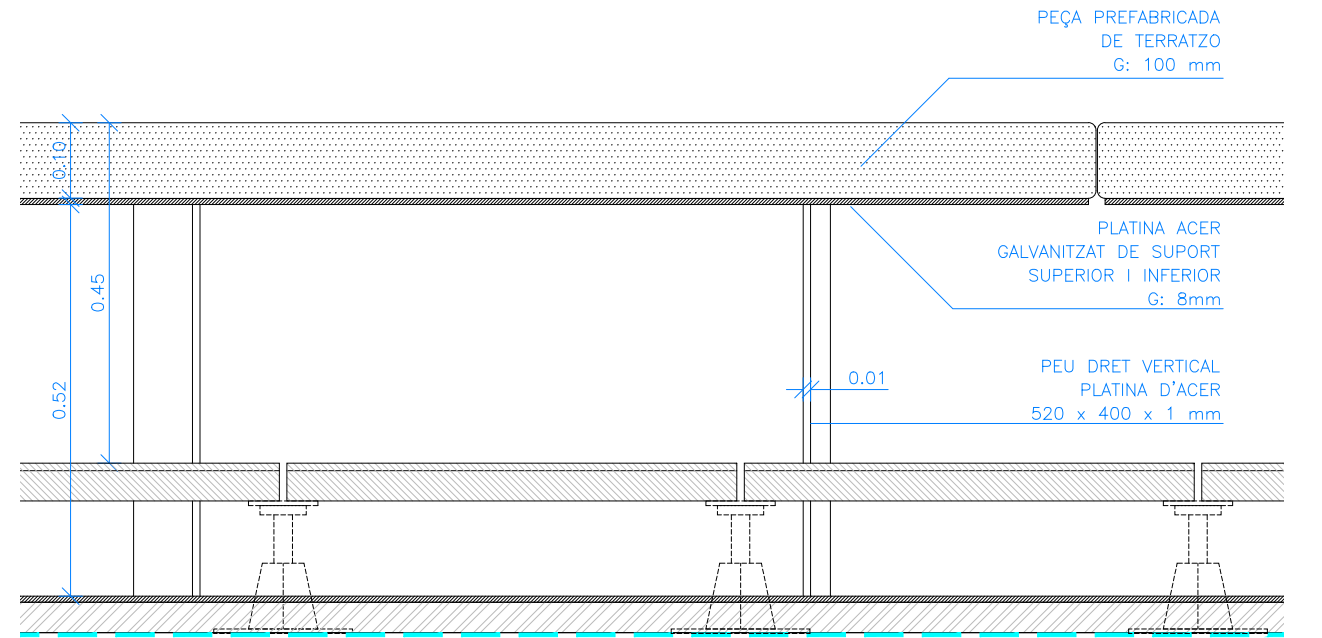
BO2  
TIPUS R 2.4m  
3 PECES TIPUS



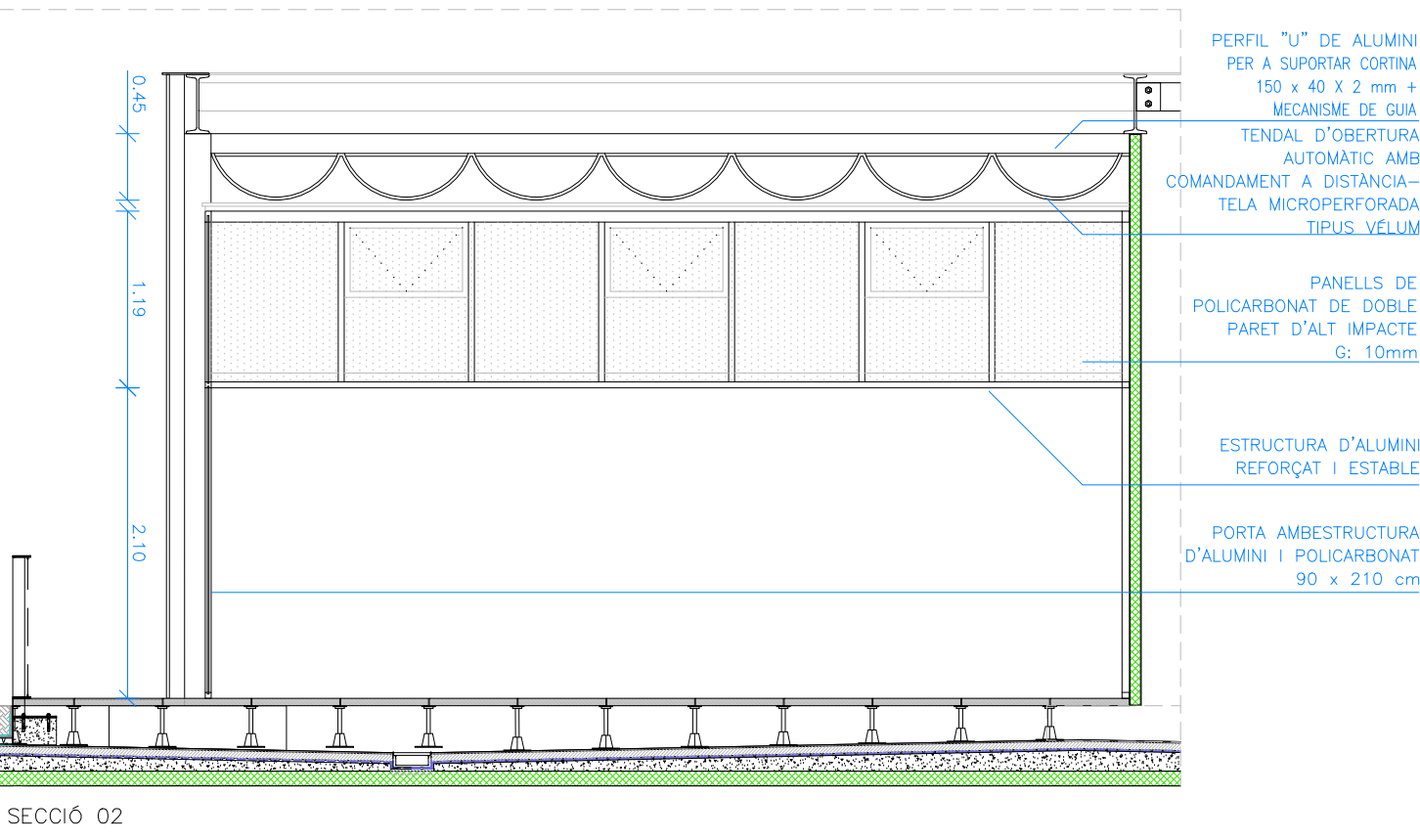
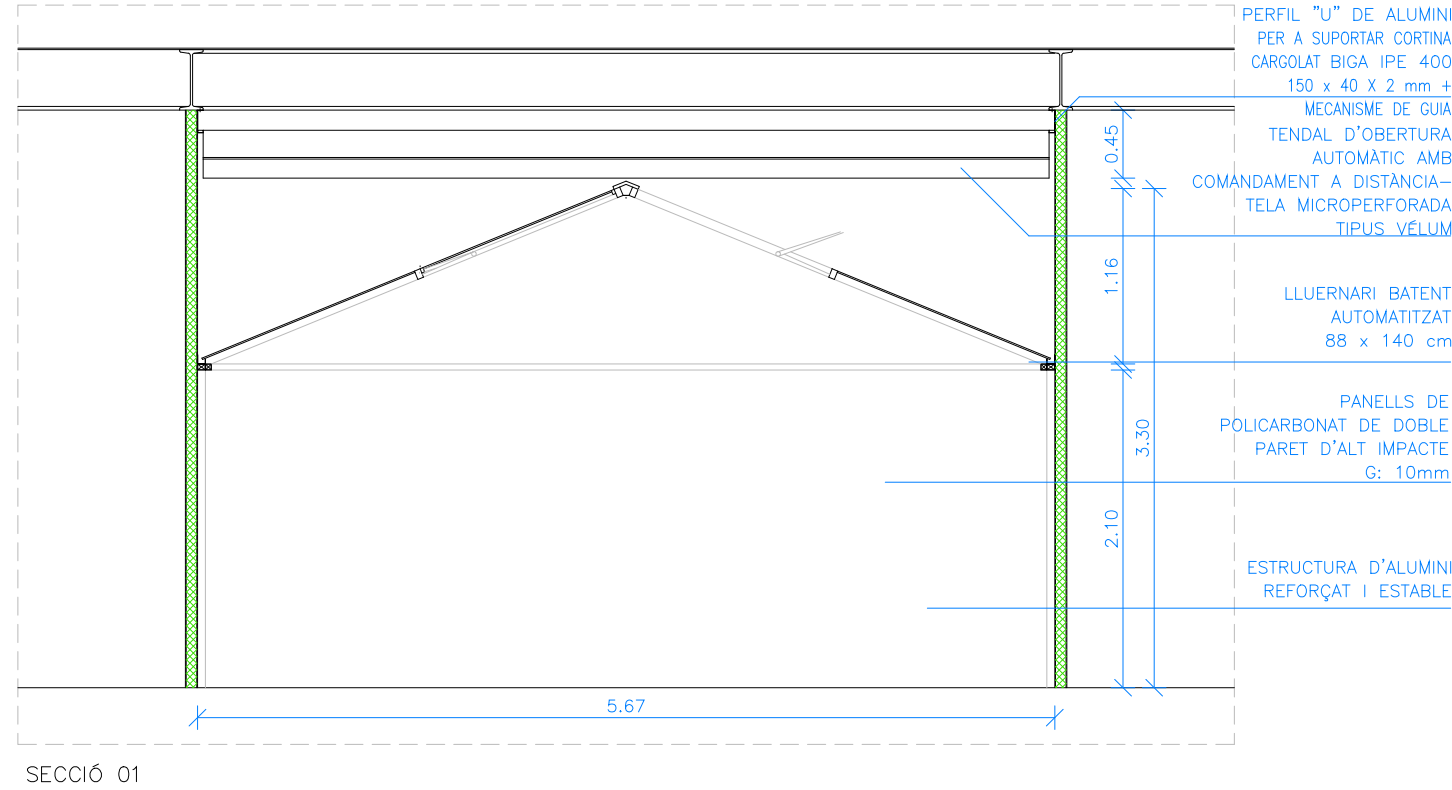
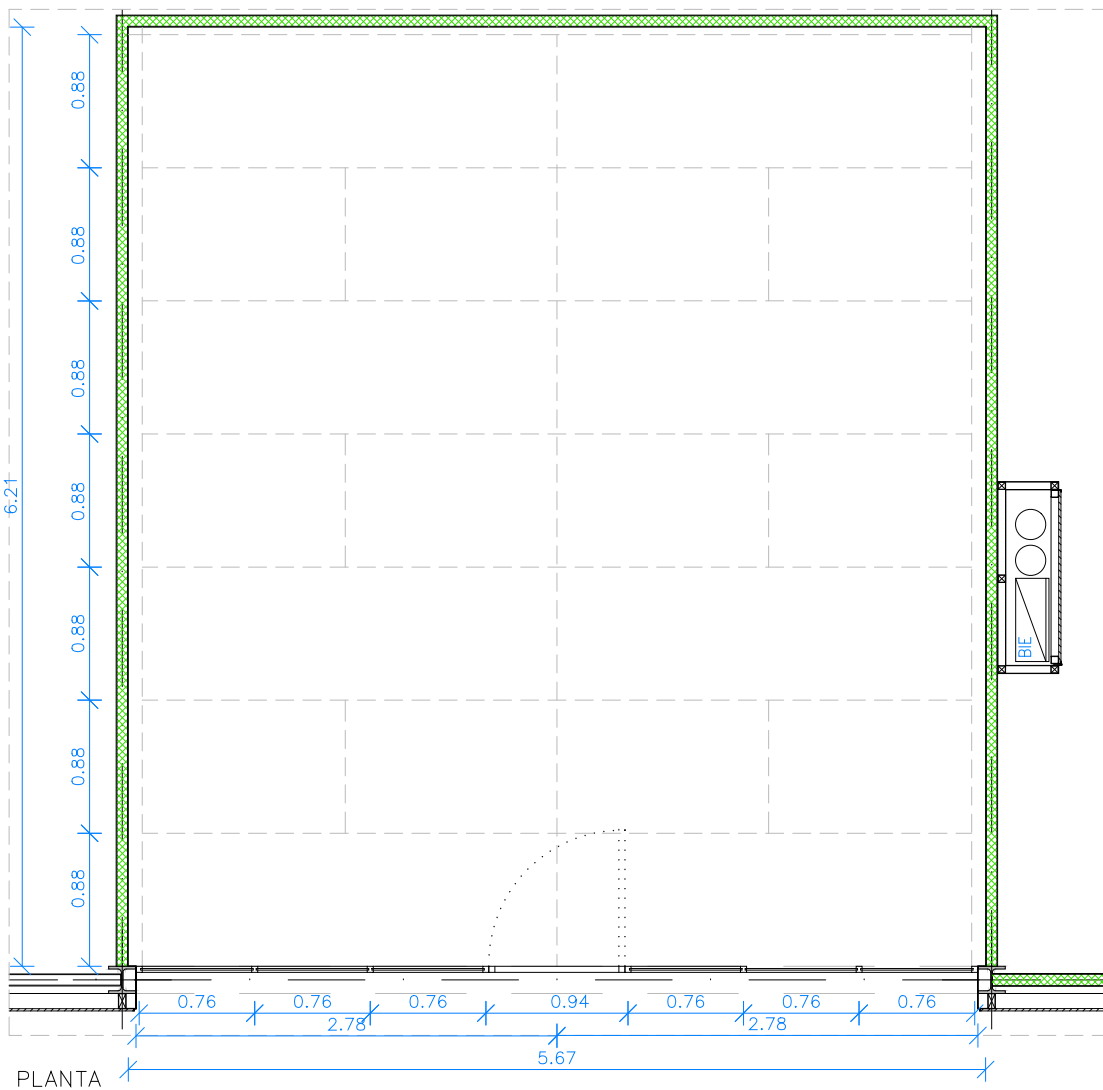
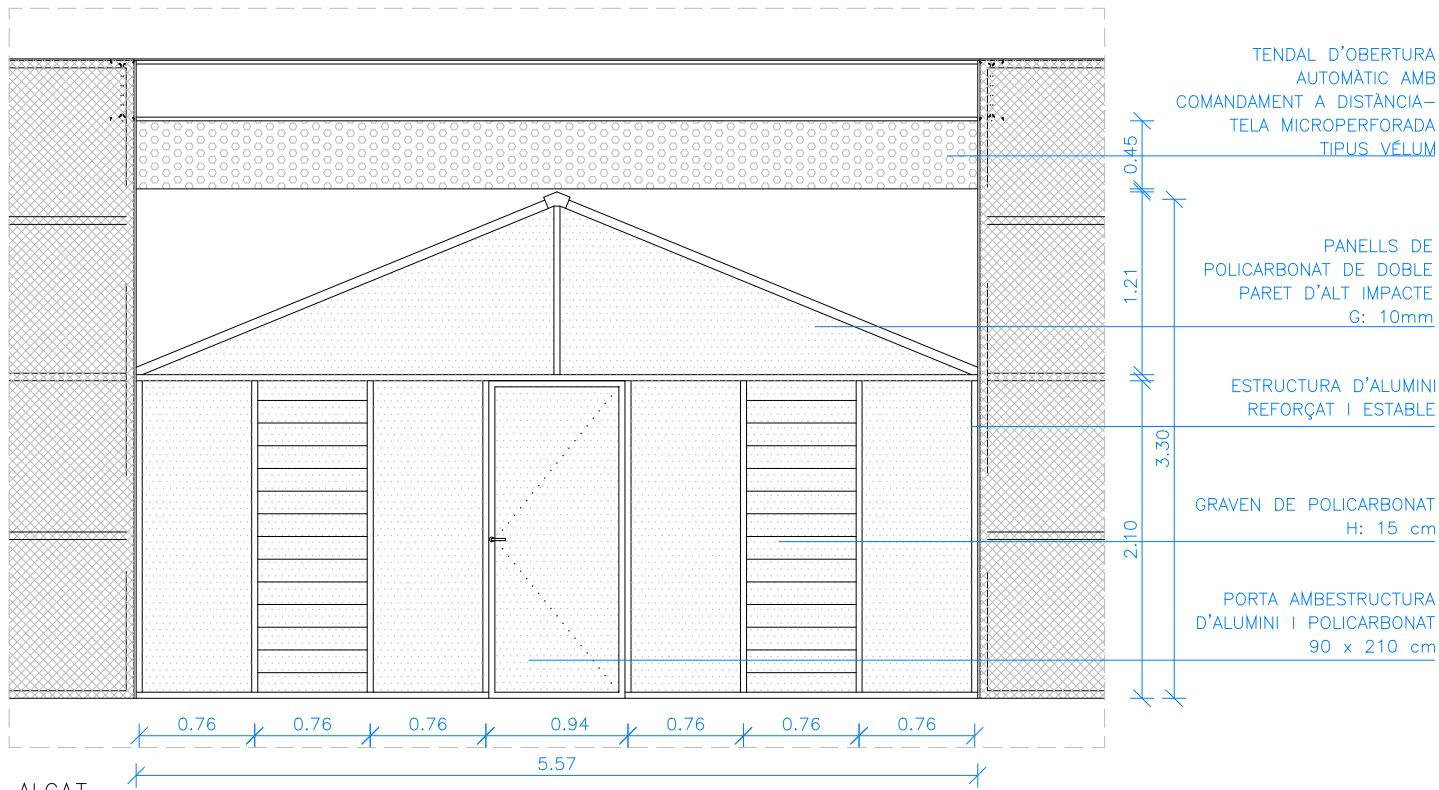
BO2  
TIPUS R 3.0m  
4 PECES TIPUS



SECCIÓ BANC 1/10

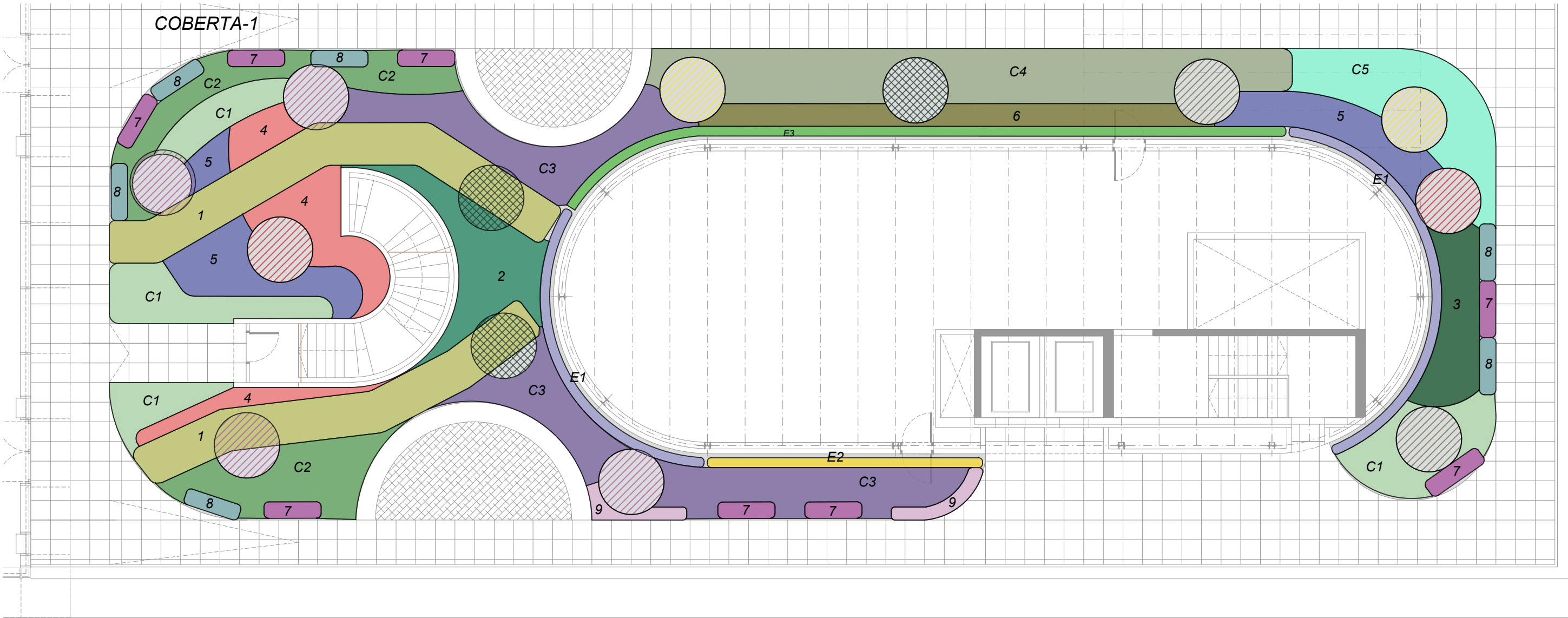


ALÇAT BANC 1/10



Versió plànol: V00 | Fitxer: 18\_cobertes.dwg | 23/04/2024

Versió plànol: 100 | Fitxer: INCASOL-UBISTIVES\_COBERTA\_V2.dwg | 23/04/2024



VEGETACIÓ ÀGORA

PLANTACIÓ MONOESPECÍFICA

- 1 Calamagrostis brachytricha
- 2 Dietes bicolor
- 3 Dietes irioides
- 4 Hesperaloe parviflora
- 5 Perovskia atriplicifolia "Little Spire"
- 6 Miscanthus sinensis Flamingo
- 7 Teucrium x lucydris
- 8 Convolvulus sabaticus
- 9 Thymus ciliatus

PLANTACIÓ ALTA

- Arbutus unedo
- Cassia artemisoides-senna artemisoides
- Phyllirea angustifolia
- Pistacia terebinthus
- Salvia canariensis var. candidissima

ENFILADISSES

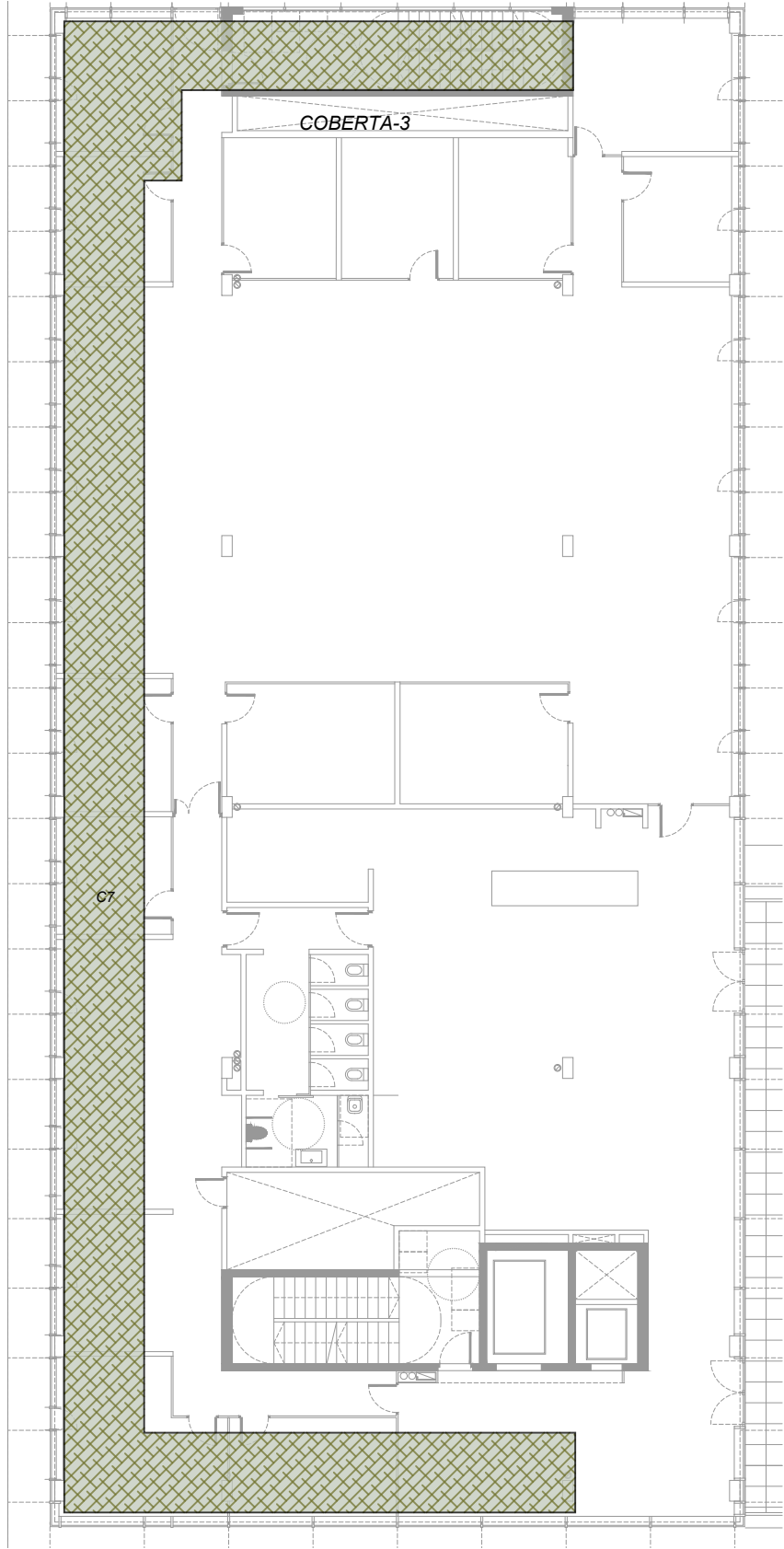
- E1 Hardenbergia comptoniana
- E2 Passiflora citrina
- E3 Trachelospermum jasminoides

COMBINACIONS

- C1 Poa cita, Limonium insigne, Verbena bonariensis, Phlomis purpurea var. Almeriensis
- C2 Cirtus x florentinus- Santolina etrusca-Euphorbia Characias var. wulfenii-Centranthus ruber Albus
- C3 Origanum onites- Ballota pseudodictamnus- Lavandula dentata-Iris germanica "Black Dragon-Verbena bonariensis
- C4 Liriope muscari Big Blue"- Boronia crenulata- Iris unguicularis-Pimelea ferruginea
- C5 Dianella caerulea "Cassa Blue"-Limonium insigne-Artemisia Powis Castle -Achillea clypeolata moonshine







VEGETACIÓ ÀGORA  
PLANTACIÓ MONOESPECÍFICA

- 1 Calamagrostis brachytricha
- 2 Dietes bicolor
- 3 Dietes irioides
- 4 Hesperaloe parviflora
- 5 Perovskia atriplicifolia "Little Spire"
- 6 Miscanthus sinensis Flamingo
- 7 Teucrium x lucydris
- 8 Convolvulus sabaticus
- 9 Thymus ciliatus

PLANTACIÓ ALTA

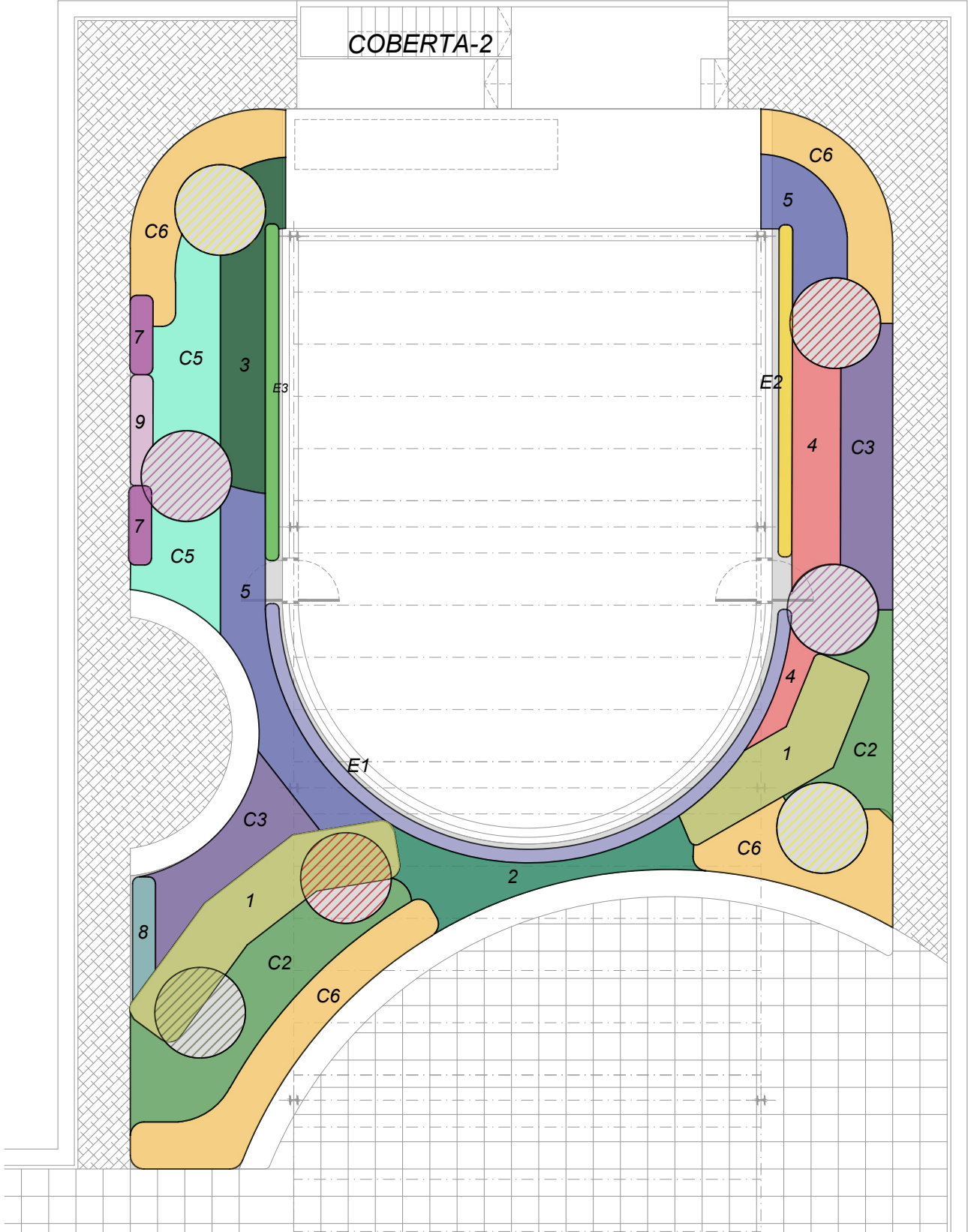
- Arbutus unedo
- Cassia artemisoides-senna artemisoides
- Phyllirea angustifolia
- Pistacia terebinthus
- Salvia canariensis var. candidissima

ENFILADISSES

- E1 Hardenbergia comptoniana
- E2 Passiflora citrina
- E3 Trachelospermum jasminoides

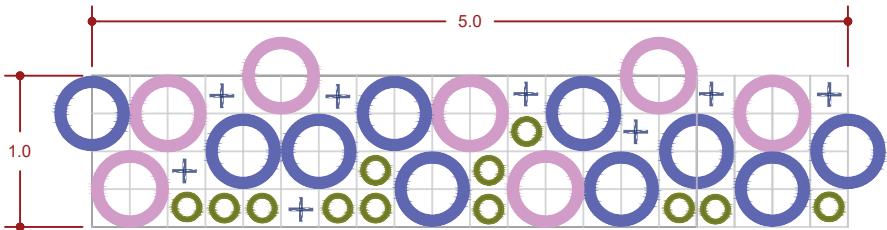
COMBINACIONS

- C1 Poa cita, Limonium insigne, Verbena bonariensis, Phlomis purpurea var. Almeniensis
- C2 Cirtus x florentinus- Santolina etrusca-Euphorbia Characias var. wulfenii-Centranthus ruber Albus
- C3 Origanum onites- Ballota pseudodictamnus- Lavandula dentata-Iris germanica "Black Dragon-Verbena bonariensis
- C4 Liriope muscari Big Blue"- Boronia crenulata- Iris unguicularis-Pimelea ferruginea
- C5 Dianella caerulea "Cassa Blue"-Limonium insigne-Artemisia Powis Castle -Achillea clypeolata moonshine
- C6 Bulbine frutescens, Phlomis crysophylla, Poa cita
- C7 Coberta de Sedums mix



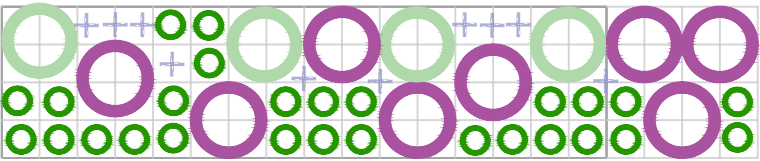
Versió plànol: V00 | Fitxer: [Marc plantació.dwg] 24/04/2024

COMBINACIÓ-1 SUP.5m<sup>2</sup>



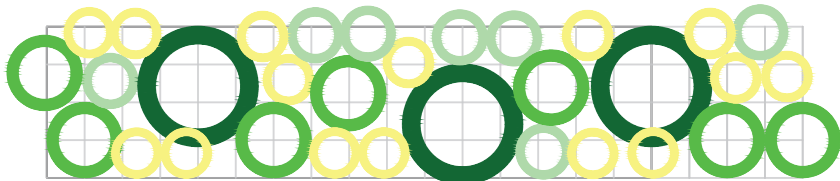
- Poa cita-12u (2.4u/m<sup>2</sup>)
- Limonium insigne-6u (1.2u/m<sup>2</sup>)
- + Verbena bonariensis-8u (1.6u/m<sup>2</sup>)
- Phlomis purpurea var. Almeniensis-9u (1.8u/m<sup>2</sup>)

COMBINACIÓ-4 SUP.5m<sup>2</sup>



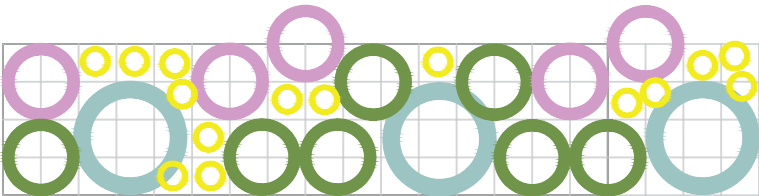
- Liriope muscari "Big Blue"-27u (5.4u/m<sup>2</sup>)
- Boronia crenulata-8u (1.6u/m<sup>2</sup>)
- + Iris unguicularis 10u (2u/m<sup>2</sup>)
- Pimelea ferruginea-4u (0.8u/m<sup>2</sup>)

COMBINACIÓ-2 SUP.5m<sup>2</sup>



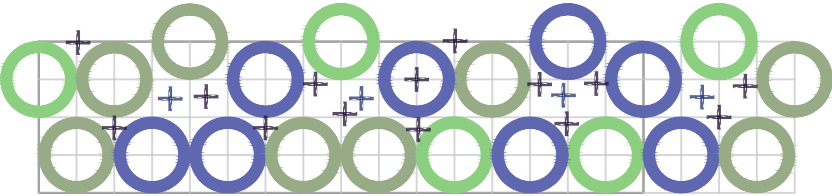
- Cistus x florentinus-6u (1.2u/m<sup>2</sup>)
- Santolina etrusca-15u (3u/m<sup>2</sup>)
- Euphorbia Characias var. Wulfenii 3u (0.6u/m<sup>2</sup>)
- Centranthus ruber Albus-7u (0.7u/m<sup>2</sup>)

COMBINACIÓ-5 SUP.5m<sup>2</sup>



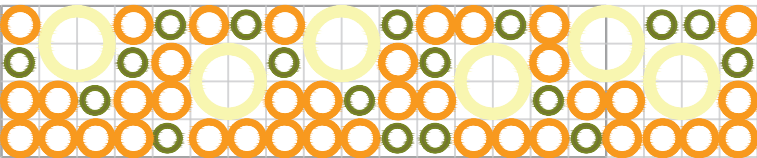
- Achillea clypeolata monshine-15 (3u/m<sup>2</sup>)
- Artemisia "Powis Castle"-3u (0.6u/m<sup>2</sup>)
- Dianella caerulea 7u (1.4u/m<sup>2</sup>)
- Limonium insigne-4u (0.8u/m<sup>2</sup>)

COMBINACIÓ-3 SUP.5m<sup>2</sup>



- Ballota pseudodictamnus-7u (1.4u/m<sup>2</sup>)
- + Iris germanica "Black Dragon"-13u (2.6u/m<sup>2</sup>)
- Lavandula dentata 7.5u (1.5u/m<sup>2</sup>)
- Origanum onites-3.5u (0.7u/m<sup>2</sup>)
- + Verbena bonariensis-4u (0.8u/m<sup>2</sup>)

COMBINACIÓ-6 SUP.6m<sup>2</sup>



- Bulbine frutescens-38 (7.6u/m<sup>2</sup>)
- Phlomis crysophylla 6u (1.2u/m<sup>2</sup>)
- Poa cita18u (3.6u/m<sup>2</sup>)